

PREFEITURA MUNICIPAL DE APERIBÉ

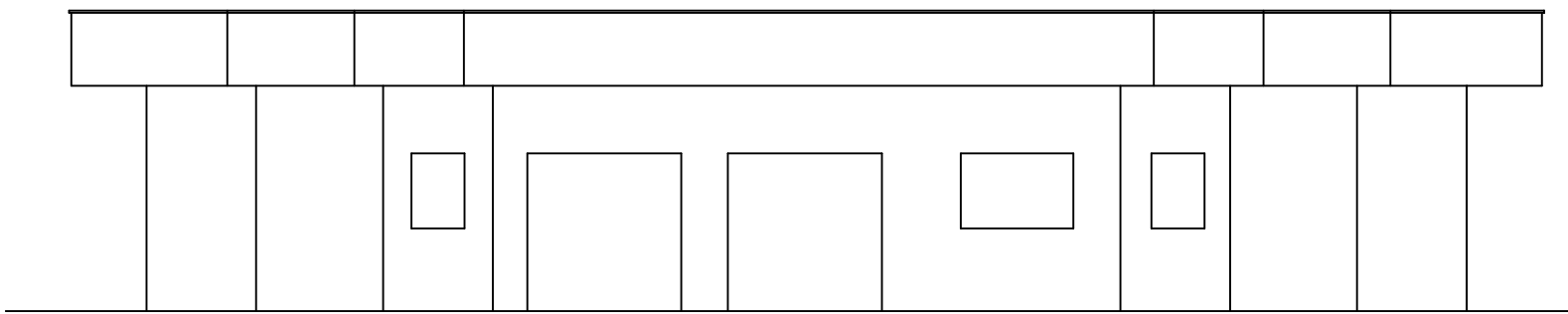
TÍTULO:
REFORMA DO BLOCO 1 DO HOSPITAL AGOSTINHO GESUALD BLANC E
AMPLIAÇÃO - CLÍNICA DE FISIOTERAPIA, FONOAUDIOLOGIA E PSICOLOGIA COM
GARAGEM DE AMBULÂNCIAS, REFORMA BLOCO FARMACINHA - RUA ANTÔNIO
JOSÉ MOREIRA,CENTRO - APERIBÉ/RJ

ASSINATURAS:

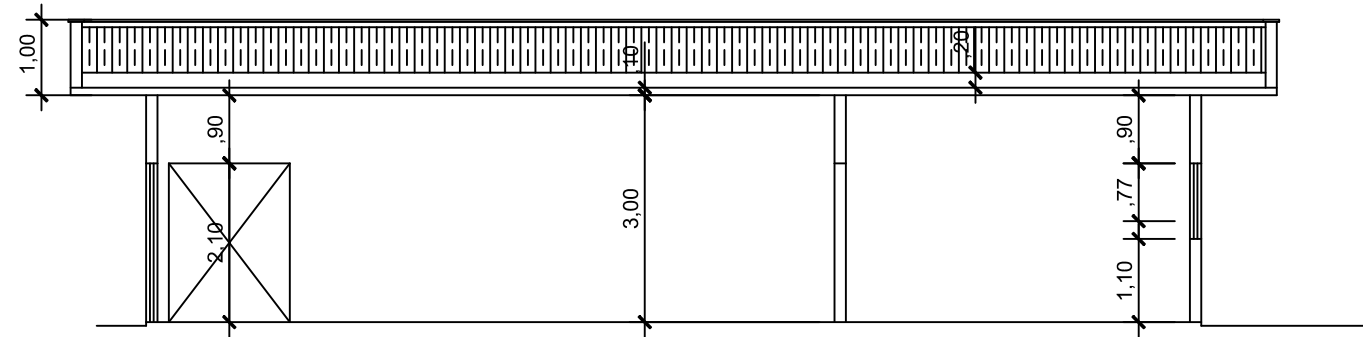
PREFEITO MUNICIPAL: _____

AUTOR DO PROJETO E
RESPONSÁVEL TÉCNICO: _____

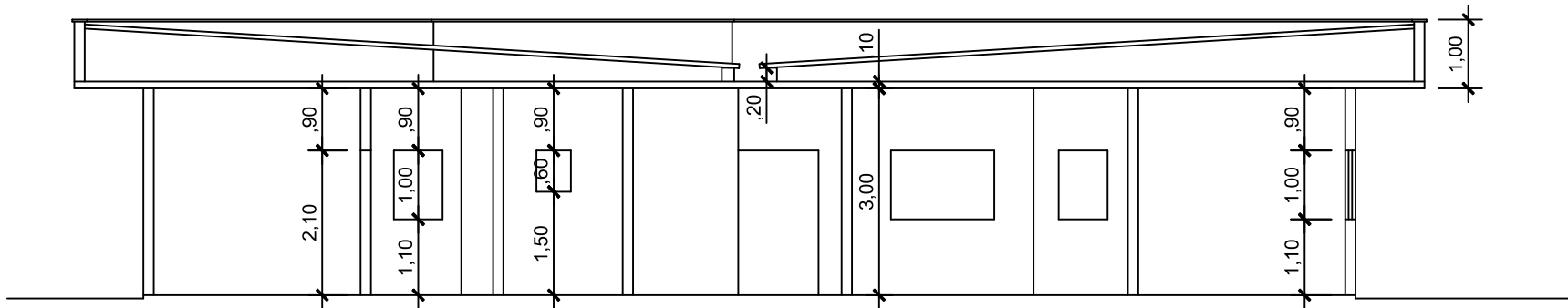
ASSUNTO: PLANTA BAIXA BLOCO 1	ESCALA: indicada	DATA: 05/2022	PRANCHA: 02
-------------------------------	------------------	---------------	-------------



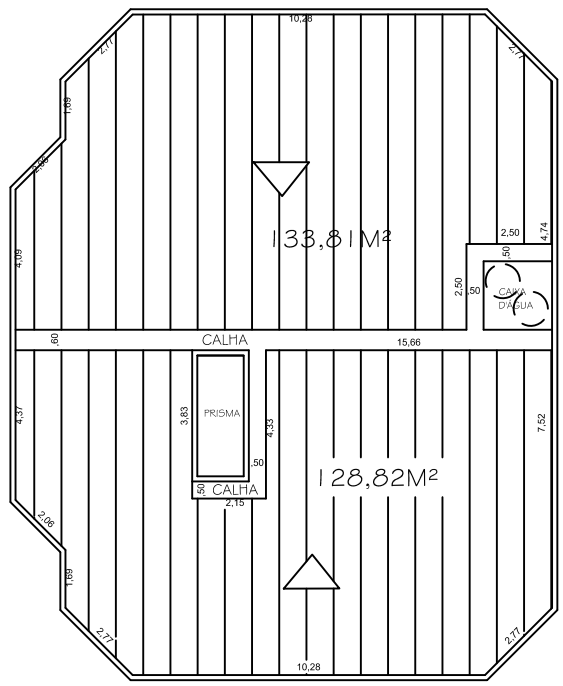
FACHADA
ESC. : 1/100



CORTE A A'
ESC. : 1/100



CORTE B B'
ESC. : 1/100



PLANTA BAIXA
ESC. : 1/200

PREFEITURA MUNICIPAL DE APERIBÉ

TÍTULO:
REFORMA DO BLOCO 1 DO HOSPITAL AGOSTINHO GESUALD BLANC E
AMPLIAÇÃO - CLÍNICA DE FISIOTERAPIA, FONOAUDIOLOGIA E PSICOLOGIA COM
GARAGEM DE AMBULÂNCIAS, REFORMA BLOCO FARMACINHA - RUA ANTÔNIO
JOSÉ MOREIRA,CENTRO - APERIBÉ/RJ

ASSINATURAS:

PREFEITO MUNICIPAL: _____

AUTOR DO PROJETO E
RESPONSÁVEL TÉCNICO: _____

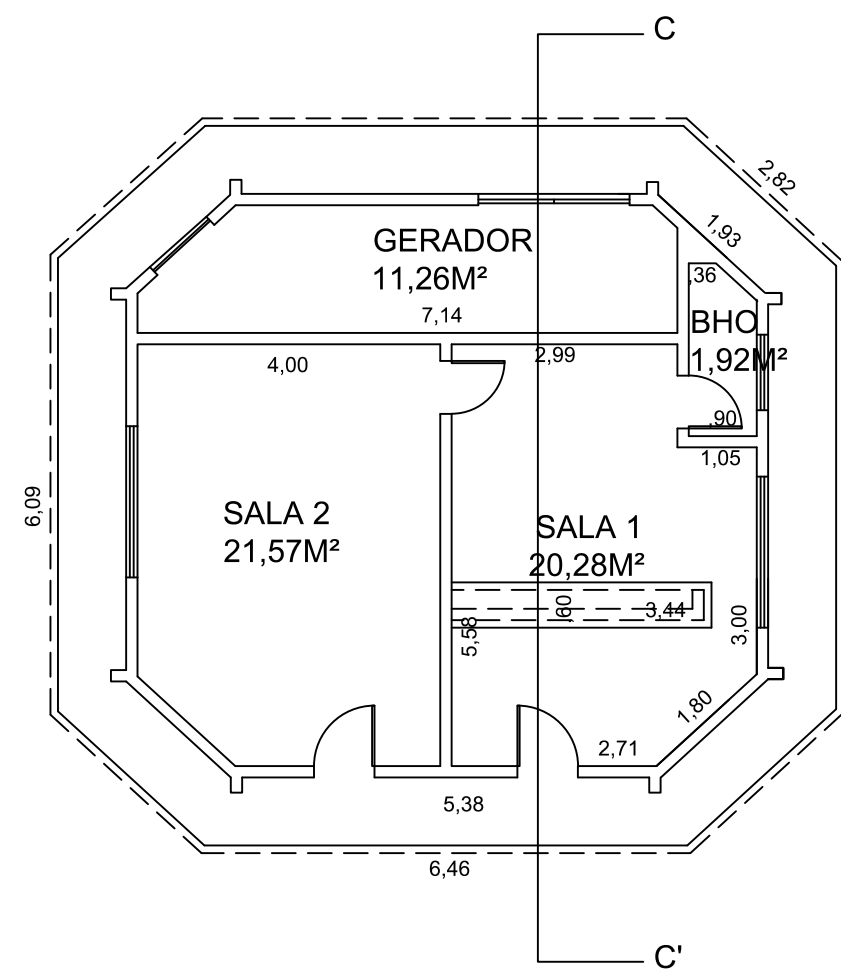
ASSUNTO: CORTES/FACHADA

ESCALA:
indicada

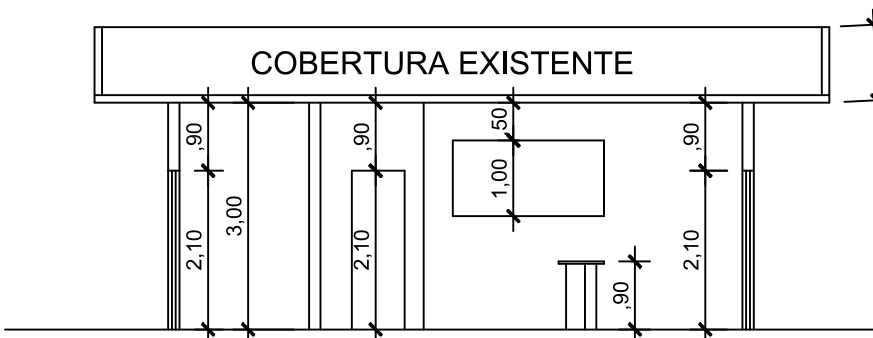
DATA:
05/2022

PRANCHA:

04



PLANTA BAIXA - BLOCO FARMACINHA
ESC. : 1/100



CORTE C'
ESC. : 1/100

PREFEITURA MUNICIPAL DE APERIBÉ

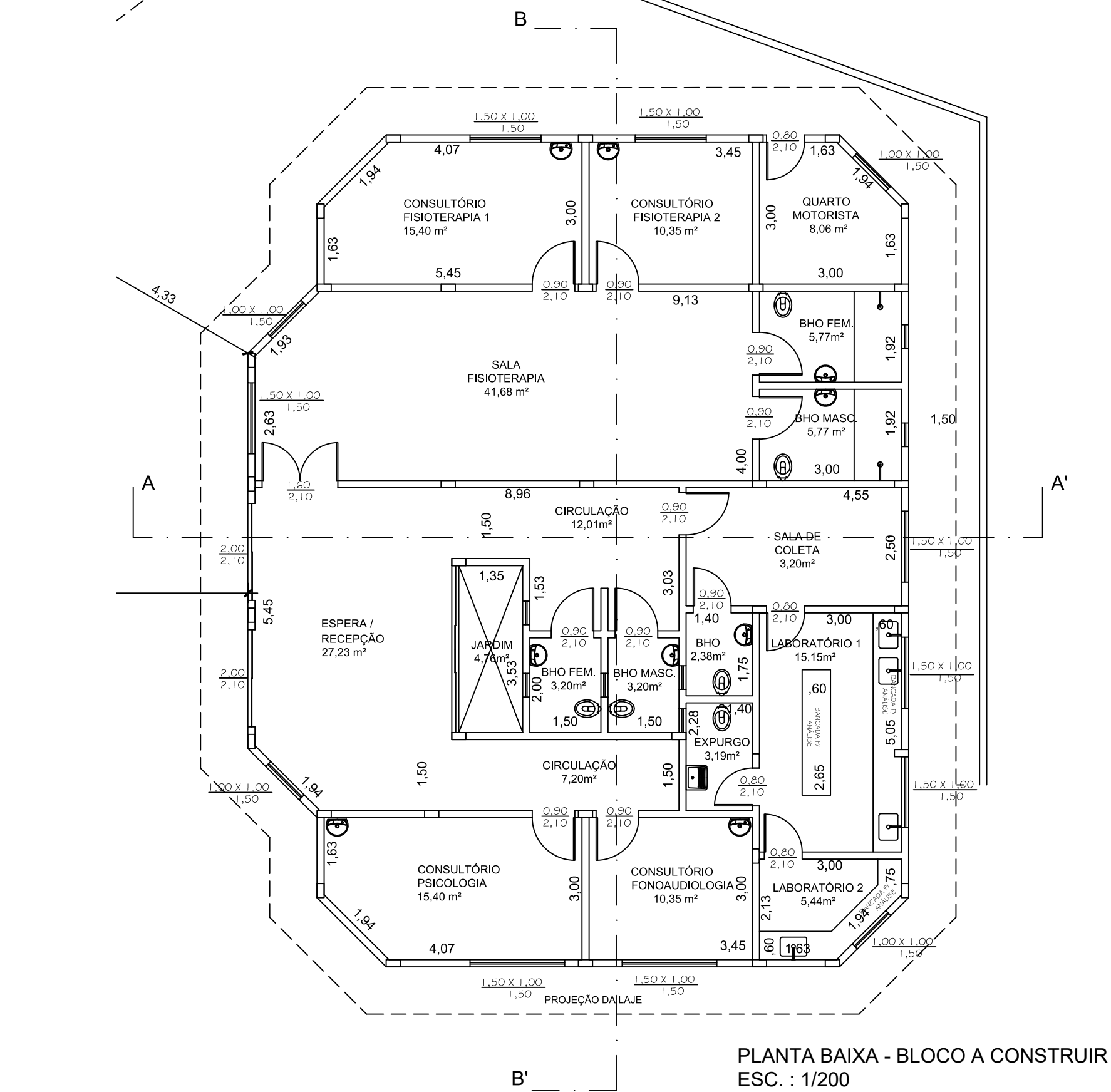
TÍTULO:
REFORMA DO BLOCO 1 DO HOSPITAL AGOSTINHO GESUALD BLANC E
AMPLIAÇÃO - CLÍNICA DE FISIOTERAPIA, FONOAUDIOLOGIA E PSICOLOGIA COM
GARAGEM DE AMBULÂNCIAS, REFORMA BLOCO FARMACINHA - RUA ANTÔNIO
JOSÉ MOREIRA,CENTRO - APERIBÉ/RJ

ASSINATURAS:

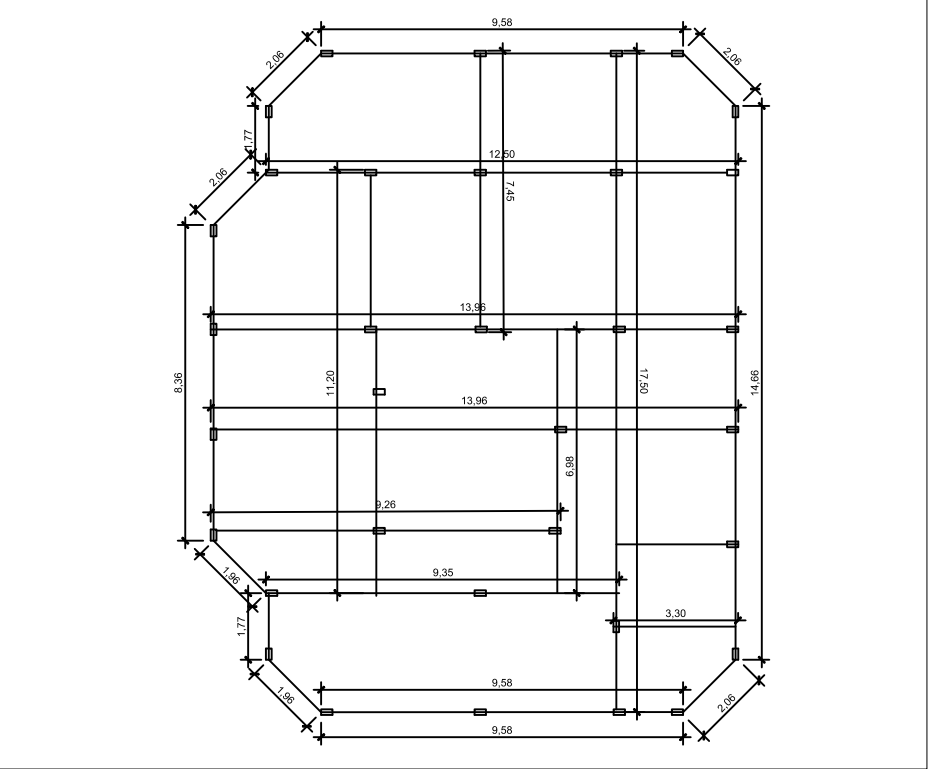
PREFEITO MUNICIPAL: _____

AUTOR DO PROJETO E
RESPONSÁVEL TÉCNICO: _____

ASSUNTO:	PLANTA BAIXA FARMACINHA CORTE C C'	ESCALA:	Indicada	DATA:	05/2022	PRANCHAS:	02
----------	---------------------------------------	---------	----------	-------	---------	-----------	----

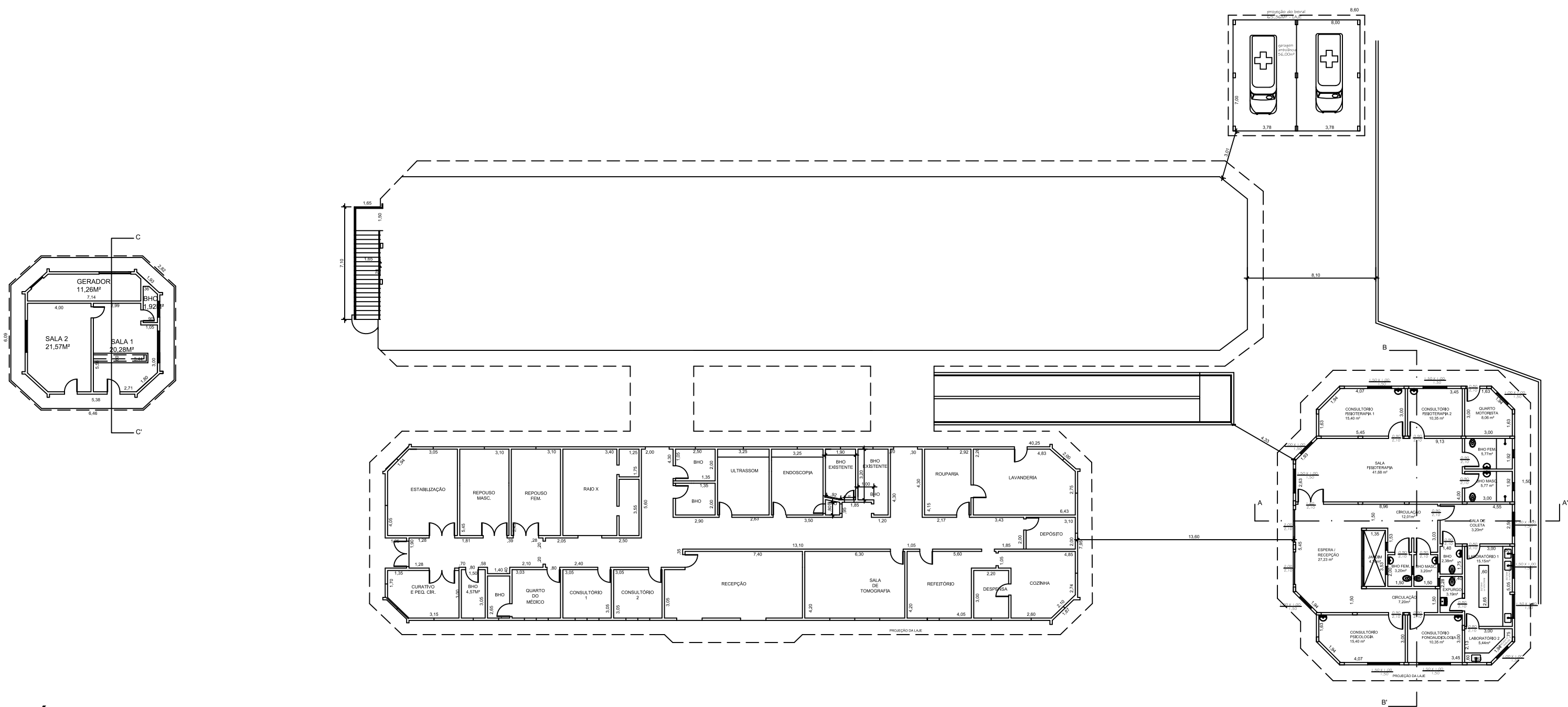


PLANTA BAIXA - BLOCO A CONSTRUIR
ESC. : 1/200



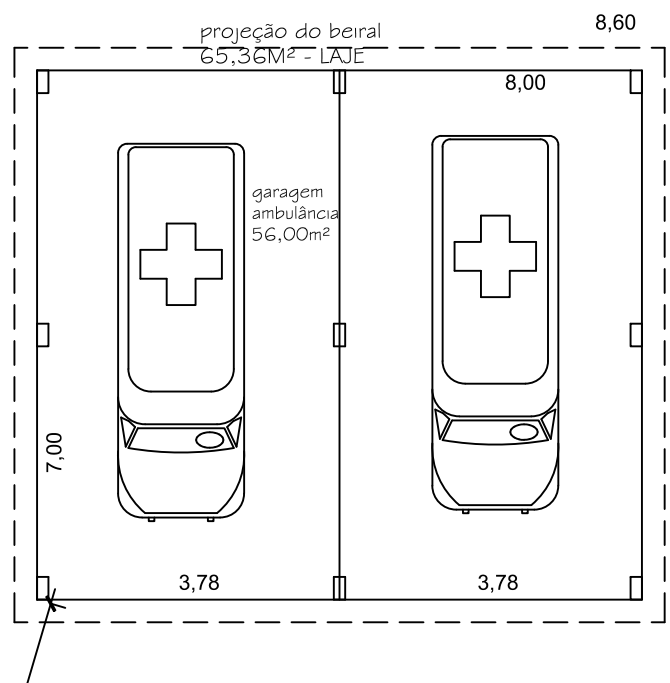
PLANTA BAIXA ESQUEMA ESTRUTURA
ESC. : 1/200

PREFEITURA MUNICIPAL DE APERIBÉ			
TÍTULO: REFORMA DO BLOCO 1 DO HOSPITAL AGOSTINHO GESUALD BLANC E AMPLIAÇÃO - CLÍNICA DE FISIOTERAPIA, FONOAUDIOLOGIA E PSICOLOGIA COM GARAGEM DE AMBULÂNCIAS, REFORMA BLOCO FARMACINHA - RUA ANTÔNIO JOSÉ MOREIRA,CENTRO - APERIBÉ/RJ			
ASSINATURAS:			
PREFEITO MUNICIPAL: _____			
AUTOR DO PROJETO E RESPONSÁVEL TÉCNICO: _____			
ASSUNTO: CORTES/FACHADA	ESCALA: Indicada	DATA: 05/2022	PRANCHA: 04



ÁREA DE REFORMA BLOCO 1=473,12M²
ÁREA DE REFORMA BLOCO FARMACINHA = 61,71M²
ÁREA DE ACRÉSCIMO =229,69M²
GARAGEM = 56,00M²

PLANTA BAIXA/ IMPLANTAÇÃO
ESC. : 1/200



PLANTA BAIXA/ GARAGEM AMBULÂNCIAS
ESC. : 1/100

PREFEITURA MUNICIPAL DE APERIBÉ			
TÍTULO: REFORMA DO BLOCO 1 DO HOSPITAL AGOSTINHO GESUALD BLANC E AMPLIAÇÃO - CLÍNICA DE FISIOTERAPIA, FONOAUDIOLOGIA E PSICOLOGIA COM GARAGEM DE AMBULÂNCIAS, REFORMA BLOCO FARMACINHA - RUA ANTÔNIO JOSÉ MOREIRA,CENTRO - APERIBÉ/RJ			
ASSINATURAS: PREFEITO MUNICIPAL: _____ AUTOR DO PROJETO E RESPONSÁVEL TÉCNICO: _____			
ASSUNTO: PLANTA BAIXA/IMPLANTAÇÃO / GARAGEM AMBULÂNCIAS	ESCALA: 1/200	DATA: 05/2022	PRANCHA: 01